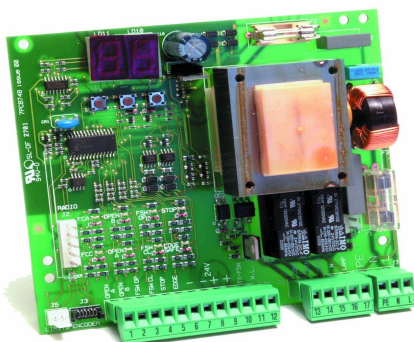


SPRINT 382

Platine électronique 230V pour portails coulissant



Code	JA 382
-------------	---------------



Conteneur pour platine électronique GENIUS
Degré de protection IP44
Dimensions 254x195x91 mm.

Code	JA 320
-------------	---------------

Caracteristiques Tecniques	
Tension d'alimentation	230 Vac (+6% -10%) - 50 Hz
Puissance absorbée	10 W
Charge Max. Motor	1000 W
Charge Max. accessoires	500 mA
Temperature d'utilisation	-20 C° +55 C°
Fusibles de protection	2
Logiques de fonctionnement	Automatique/Automatique "Pas à Pas"/Semi-automatique/Sécurité/Semi-automatique B/Homme mort C/Semi-automatique "Pas à Pas"
Temps de fonctionnement	Programmable (de 0 à 4 min)
Temps de pause	Programmable (de 0 à 4 min)
Force de poussée	Reglable sur 50 niveaux
Entrée bornier	Open/Open partiel/Securites en ouverture et fermeture/Stop/Bord/Alimentation + terre
Entrée connecteur	Fin de course en ouverture et fermeture/Encodeur
Sorties bornier	Feu clignotant/Moteur/Alimentation accessoires 24Vdc/Lampe témoin 24Vdc/Failsafe
Connecteur rapide	Récepteurs Genius a 5 Pin
Programmation	n° 3 touches (+, -, F) et display, mode base ou avancée
Fonctions programmables Mode base	Logique de fonctionnement/Temps de pause/Force de poussée/Direction portail
Fonctions programmables Mode avancée	Couple au démarrage/Freinage/Failsafe /Pré-clignotement/Lampe témoin/Logiques sécurités d'ouverture et fermeture/Encodeur /Ralentissemnets/Temps d'ouverture partielle/Temps de fonctionnement/Demande d'assistance/Compteur de cycles

[Imprimer - Print](#)

[Instructions](#)

[Fermer - Close](#)